

# CEIP SANT JORDI

ESCOLA D'UNA LÍNEA  
D'EDUCACIÓ INFANTIL I  
PRIMÀRIA



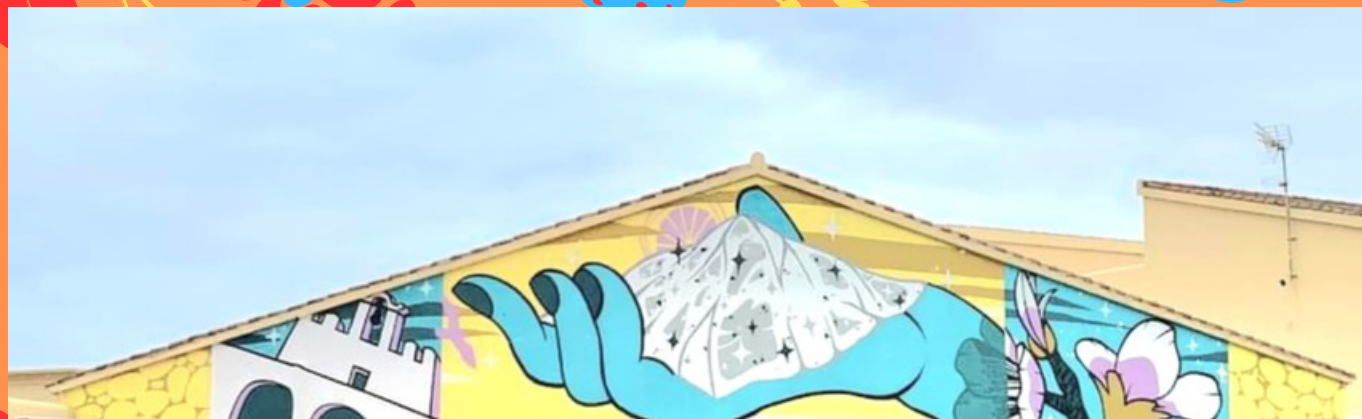
**Som centre PMT**

(Projecte de millora i transformació)

**Centre col·laborador amb  
l' UIB**

**Adherits al PROA+**

**Amb un equip de mestres  
impulsors/es**



**VOLEM QUE LA  
NOSTRA  
ESCOLA**

- Sigui un lloc de felicitat
- Oberta i participativa.
- Inclusiva, de cohesió i d'igualtat.
- Respectuosa amb el medi ambient.
- Coeducativa.
- Cooperativa i restaurativa.
- Arrelada al poble.
- Que doni importància a la gestió de les emocions.

**CONTACTE**

Carretera de l'aeroport s/n  
07817 Sant Jordi de Ses  
Salines  
Eivissa-Illes Balears

TEL.971395167

FAX.971395549

**CORREU ELCTRÒNIC:**

[ceipsantjordi.eivissa@educaib.eu](mailto:ceipsantjordi.eivissa@educaib.eu)

[www.ceipsantjordi.es](http://www.ceipsantjordi.es)

facebook:ceip sant jordi eivissa

# LINEA METODOLÒGICA

- Tractament de la lectoescriptura des d'un enfocament constructivista.
- Desenvolupament integral del nostre alumnat i del seu espèrit crític.
- Respecte cap els diferents ritmes evolutius.
- Educació emocional.
- Potenciam l'ensenyament actiu.
- Aprenentatge cooperatiu.
- Projectes.
- Tallers.
- Racons d'aula.
- Pràctiques restauratives.
- Projecte matemàtic innovamat.
- Setmana cultural.
- Participació activa de les famílies.
- Claustres pedagògics.
- Llengua anglesa des dels 3 anys.
- Música amb especialista des dels 3 anys.
- Activitats intercicle.
- Psicomotricitat amb metodologia Aucoutier.



# LA NOSTRA ESCOLA

El CEIP Sant Jordi és una escola petita i familiar. Compta amb 4 classes d'infantil i 8 de primària.

Aquest any tenim els grups de 5 anys, de 3r i de 5è de primària desdoblades.

El nostre claustre és molt estable, sent la majoria del professorat fixos.

Som un equip cohesionat, amb empena i ganes de fer feina, impulsors i formats en les diverses metodologies del centre.

El fet de treballar de manera cooperativa, per projectes, amb pràctiques restauratives, afovoreix l'aprenentatge entre iguals, així com el respecte dels ritmes d'aprenentatge dels nostres alumnes.

**SOM UNA ESCOLA QUE PREPARA ALS ALUMNES PER LA VIDA.**

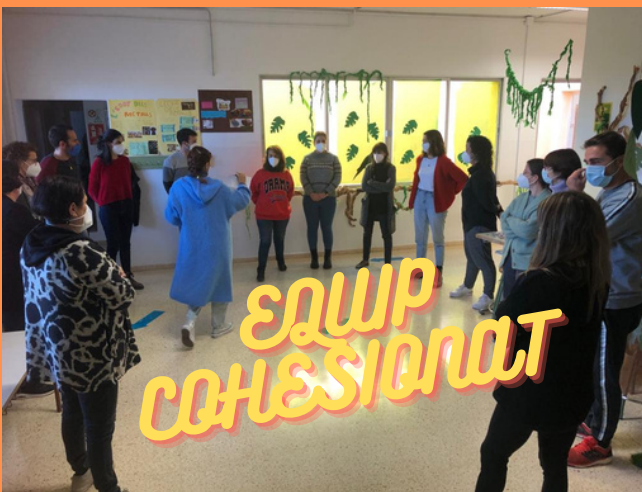


## DE LE FAMÍLIES ESPEREM

- Relació basada en el diàleg, confiança i respecte.
- Participació activa en la vida diària de l'escola.
- Unió casa-escola.
- Escolta activa.
- Font d'aprenentatge i creixement conjunt.

## SERVEIS DEL CENTRE

- Escola matinerana de 7:45 a 9h.
- Transport escolar.
- Menjador escolar (càtering s'Olivera) de 14 a 16h.
- Activitats extraescolars.
- Patis oberts per les tardes.



## PROGRAMES DESENVOLUPAMENT AL CENTRE

- Programa de centres Ecoambientals.
- Programa de la Conselleria i ajuntament per al finançament de llibres de text i material didàctic.
- Pla lector-biblioteca.
- Projectes amb el suport i acompanyament de la biblioteca del poble.
- Xarxa d'escoles solidàries (Fons Pitius)
- PMT: Programa de transformació i millora.
- Programes de formació professorat.
- Programa PROA+.
- Auxiliar de conversa en llengua anglesa.